

## 超高分子量彩色预染蛋白 Marker (10-310kDa)

(本试剂盒仅供科研使用)

### 一、产品包装

短期 4°C 避光保存, 长期 -20°C 避光保存。

产品编号	产品名称	包装规格
YWB006	超高分子量彩色预染蛋白 Marker (10-310kDa)	100 $\mu$ L
		10*100 $\mu$ L

### 二、产品简介

翼飞雪超高分子量彩色预染蛋白 Marker 包含 12 种彩色预染的蛋白条带, 对应的分子量分别为 10kDa, 15kDa, 25kDa, 35kDa, 45kDa, 60kDa, 75kDa, 100kDa, 140kDa, 180kDa, 245kDa, 310kDa。

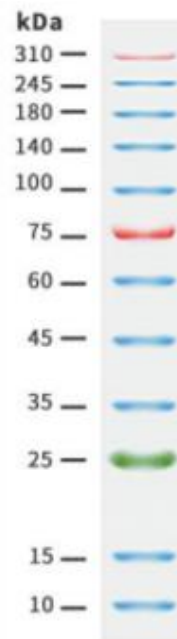
本蛋白 Marker 可直接观察蛋白电泳的情况, 也可用于观察 Western Blot 的转膜效果。

### 三、操作步骤

- 1、加样前在室温放置数分钟, 解冻后, 轻轻摇匀, 以确保溶液混合均匀。
- 2、标准上样量:  
0.75~1.0 mm 凝胶上样 5 $\mu$ L/孔;  
1.5 mm 凝胶上样 10 $\mu$ L/孔。也可根据情况适当减少加样量。
- 2、建议使用 15%分离胶进行分离。
- 3、本 Marker 上样前无需加热, 不用添加还原剂。

### 四、注意事项

- 1、建议使用 15%分离胶进行分离。
- 2、低于 15%浓度, 25kDa 以下条带不易分离。
- 3、转膜效果与转膜时间有关, 如转膜后较大分子量条带如未转膜成功, 属于正常现象。
- 4、在不同凝胶和缓冲液系统中, 预染蛋白质的迁移率会有所差别, 可用非预染蛋白质分子量标准进行校正, 并按校正后的结果正常使用。
- 5、可将本产品分装后, -20°C 保存, 避免反复冻融及污染。



15-20% Tris-Glycine