

## 三色彩色预染蛋白 Marker(10-250kD)

(本试剂仅供科研使用)

### 一、产品包装

产品编号	产品名称	包装规格
YWB004	三色彩色预染蛋白 Marker (10-250kD)	250 $\mu$ L
		2 $\times$ 250 $\mu$ L

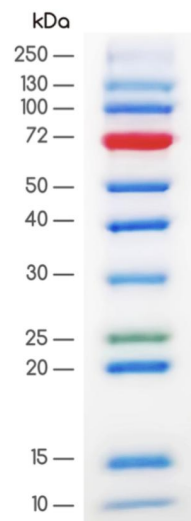
### 二、产品简介

翼飞雪三色彩色预染蛋白分子量标准包含了从 10kD 到 250kD 共 11 种彩色预染的蛋白条带, 对应的分子量分别为 10kDa, 15kDa, 20kDa, 25kDa, 30kDa, 40kDa, 50kDa, 72kDa, 100kDa, 130kDa, 250kDa), 其中 25kDa 条带为绿色, 72kDa 条带为橙红色, 其余条带均为蓝色。

本蛋白 Marker 可直接观察蛋白电泳的情况, 也可用于观察 Western Blot 的转膜效果。

### 三、操作步骤

- 1、加样前在室温放置数分钟, 解冻后, 轻轻摇匀, 以确保溶液混合均匀。
- 2、标准上样量:  
0.75~1.0 mm 凝胶上样 5 $\mu$ L/孔;  
1.5 mm 凝胶上样 10 $\mu$ L/孔。  
也可根据情况适当减少加样量。
- 3、本 Marker 上样前无需加热, 不用添加还原剂。



### 四、注意事项

- 1、在低浓度胶时, 低分子量蛋白会泳动于染料前缘。
- 2、大分子量蛋白 Western Blot 时需要延长转膜时间或增加转膜电压。
- 3、建议转膜液不添加 SDS, 若实验必需使用, SDS 浓度不要超过 0.02-0.04%。
- 4、预染蛋白质在不同的缓冲体系下有不同的表观分子量, 如果在该缓冲体系中事先用非预染蛋白质标定, 可以大致确定蛋白质分子量。